



Rodman
EVOLUTION

Rodman
EVOLUTION

Rodman
EVOLUTION **1290** FLY

Rodman
EVOLUTION **1290** HT

Rodman
FISHER PRO **1290**

Rodman
EVOLUTION **1090** FLY

Rodman
EVOLUTION **1090** HT

Rodman
OFFSHORE **33**

Rodman
EVOLUTION

Rodman 33

OFFSHORE



Rodman 33 OFFSHORE:

El equilibrio perfecto entre experiencia, saber hacer e innovación

Un nuevo concepto de embarcación, que hereda todos los atributos diferenciales de todas las embarcaciones Rodman: robustez, navegación, calidad de construcción, con la funcionalidad y altas prestaciones que este tipo de embarcaciones requiere.

La Rodman 33 Offshore, es una embarcación equilibrada y completa, capaz de navegar a más de 45 nudos con la seguridad y confort que todos los barcos Rodman proporcionan.

Una embarcación versátil, dirigida a un amplio abanico de público, por la propia concepción del barco, por la definición de sus espacios y por su equipamiento y diferentes opciones, que le permitirán configurar la embarcación en función del principal uso que su armador requiera.

Rodman 33 OFFSHORE:

The perfect balance of experience, know-how and innovation

A new boat concept which inherits all the distinctive attributes of all the Rodman boat: robustness, seaworthiness, build quality, functionality and high performance required for this type of boat.

The Rodman 33 Offshore is a balanced and comprehensive boat, capable of reaching a speed of more than 45 knots with the typical safety and comfort provided by all Rodman vessels.

A versatile boat aimed at a wide range of clients, due to the boat concept itself, the definition of spaces, equipment and different options which will allow the configuration of the boat according to the Owner's requirements for use.

Rodman 33 OFFSHORE:

L'équilibre parfait entre expérience, savoir-faire et innovation

Un nouveau concept de bateau, qui hérite tous les attributs différentiels de tous les bateaux Rodman : robustesse, navigation, qualité de construction, avec la fonctionnalité et la haute performance que ce type de bateau exige.

Le Rodman 33 Offshore est une embarcation équilibrée et complète, capable de naviguer à plus de 45 noeuds avec la sécurité et le confort que tous les bateaux Rodman offrent.

Un bateau polyvalent, destiné à un public varié, de par la conception même du bateau, de par la définition de ses espaces et des ses équipements et grâce à ses différentes options qui permettront de configurer le bateau en fonction de l'usage principal choisit par son propriétaire.



Rodman
EVOLUTION



Rodman
EVOLUTION



Rodman
EVOLUTION



Rodman
EVOLUTION



Rodman
EVOLUTION



Rodman
EVOLUTION



Rodman
EVOLUTION



Rodman
EVOLUTION

CARACTERÍSTICAS TÉCNICAS

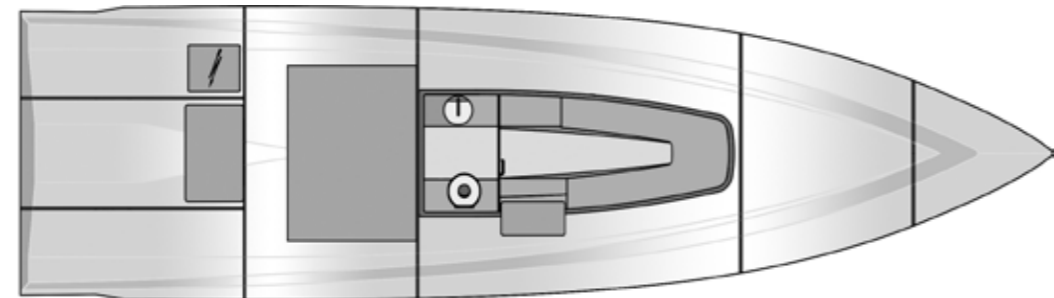
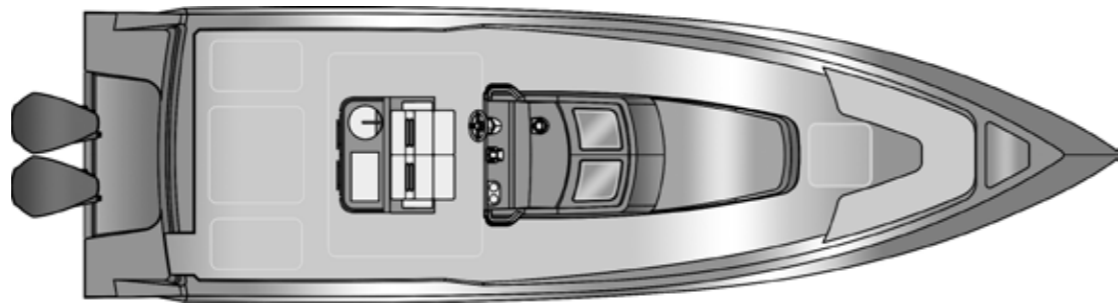
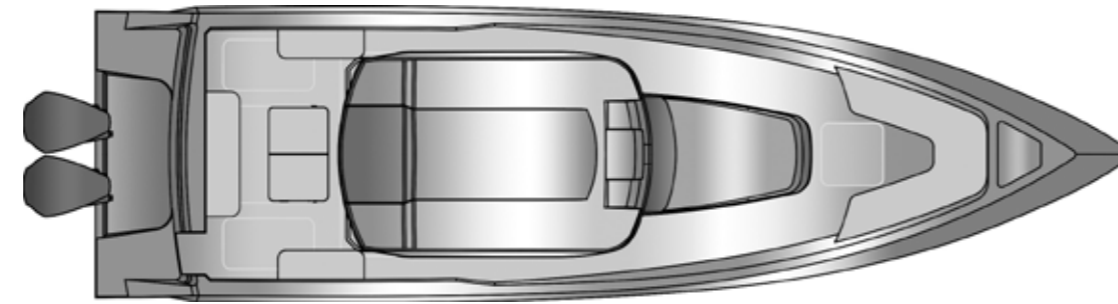
Categoría de diseño	B/C
Número máximo de personas	10/12
Eslora de casco	10,70 m
Manga	3,00 m
Calado	0,92 m
Capacidad Combustible	1000 L
Capacidad Agua Dulce	170 L
Motorización	desde 2X250 CV a 2X300 CV

TECHNICAL DATA

Design category	B/C
Max. number of persons onboard	10/12
Hull Length	10.70 m
Beam	3.00 m
Draft	0.92 m
Fuel Tank capacity	1000 L
Water Tank capacity	170 L
Engines	from 2x250 HP to 2x300 HP

CARACTÉRISTIQUES TECHNIQUES

Catégorie design	B/C
Nombre maximum de personnes	10/12
Longueur de la coque	10,70 m
Largeur	3,00 m
Tirant d'eau	0,92 m
Capacité de combustible	1000 L
Capacité d'eau douce	170 L
Moteur	de 2x250 CV à 2x300 CV



1. CASCO Y CUBIERTA

6 cornamusas de acero inoxidable
Cintón PVC
Barandillado de acero inoxidable pulido regala
Ducha en bañera
Escalera de baño en plataforma
Plataformas de baño en PRFV con acabado antideslizante
Portón acceso desde popa
Suelo en fibra de vidrio con acabado antideslizante
Luces led de cortesía
Zona acolchada interior regala
Tambuchos estiba en suelo cubierta

2. ZONA DE PROA

Asientos laterales en proa PRFV con colchonetas y respaldos
Tambucho interior asiento
Posavasos en zona asientos
Asiento integrado a proa de cabina con colchonetas solárium
Barandillado acero inoxidable en proa
Molinete

3. PUESTO PILOTO

Asiento piloto doble con reposabrazos
Cuadro de mandos de PRFV
Compás
Dirección hidráulica
Equipos Audio Fusión con dos altavoces exteriores
Luces LED en hard top
Estructura hard top en PRFV y acero inoxidable
Asideros acero inoxidable
Posavasos en consola

Puerta lateral acceso a cabina y aseo.
Parabrisas frontal y lateral en cristal
Reposapiés en acero inoxidable
Estiba bajo asientos
Volante

4. INTERIOR CABINA PROA

Luz led en techo
Litera en V con colchoneta tapizada
Estiba interior litera
Armario con espacio para estiba
Módulo aseo independiente con puerta WC eléctrico
Portillo practicable en WC
Encimera en material sintético con lavabo
Estiba en módulo lavabo
Portillos practicables en cabina

5. MUEBLE EN PRFV (DETRÁS PUESTO PILOTO)

Fregadero de PRFV integrado en mueble
Espacio para estiba (opción para grill y cajón anzuelos)

6. BAÑERA

Asiento en popa con colchoneta
Asientos laterales popa c/ colchoneta.
Espacio para estibas en suelo bañera

7. CÁMARA DE MÁQUINAS + LOCAL DEL SERVO

Baterías de servicio y arranque
Tanque de agua dulce 170 L
Tanque de combustible 1000 L

8. SISTEMAS DE LA EMBARCACIÓN

Sistema de achique:
5 bombas de achiques sumergibles: 3 de 2400 L/hora y 2 de 1800 L/hora con alarma y accionamiento automático
1 bomba achique manual.
Sistema de combustible:
1 Tanque de combustible de 1000 L
Sistema de agua dulce:
1 Tanque de agua dulce de 170 L
Sistema de descarga de aguas negras:
1 Tanque de 60 L con filtro anti-olor
Bomba trituradora de descarga
Sistema Contraincendios:
2 extintor portátil de polvo seco de 2 kg

9. EQUIPO DE NAVEGACIÓN Y COMUNICACIONES

Compás magnético en puesto piloto
Claxon eléctrico

10. ELECTRICIDAD

2 Batería AGM de 130 AH
Cuadro principal de 12 V
Luces led interiores y exteriores
Luces de navegación
Luces cortesía exterior
Toma muelle 220 V

11. DOCUMENTACIÓN

Certificado CE emitido por la entidad notificadora
Declaración de conformidad del fabricante
Maletín para documentación
Manual del Armador de la embarcación
Manuales de los distintos equipos instalados a bordo

PRINCIPALES EQUIPOS OPCIONALES

Bomba de baldeo
Casco color en gel coat
Lona toldosol proa
Lona toldosol bañera
Franja color en casco en gel coat
Frigorífico en mueble bañera
Grill en mueble bañera
Madera teca para suelo en cubierta
Símil teca en cubierta
Pack Electrónica básico
Patente
Puerta acceso lateral con escalera baño
Placa porosa para equipos electrónicos
Portacañas (2, 4 o 6 unidades)
Pre-Rigging para cada una de las marcas de motor (a definir)

Rodman Polyships, SAU, se reserva el derecho de cambiar la especificación técnica sin previo aviso, de acuerdo con la política de mejora y desarrollo continuo de sus embarcaciones. Este documento no representa ninguna forma de asociación entre Rodman Polyships, SAU, y sus distribuidores. Los distribuidores Rodman no tienen autoridad de representar o estipular ninguna relación contractual en nombre de Rodman Polyships, SAU, ni implicar a Rodman en obligaciones contractuales con terceros. Fecha de impresión, Marzo 2024.

1. HULL AND DECK

6 stainless steel cleats
 PVC fendering
 Stainless steel handrails polished bulwark
 Cockpit shower
 Bathing ladder on platform
 Bathing GRP platforms with non-slip finish
 Access through door on aft
 Non-slip fibreglass floor
 Complimentary Led lighting
 Padded area inside bulwark
 Storage space under cockpit area

2. FORWARD ZONE

GRP Side seats on aft with mat and backrest
 Inside seat storing
 Coasters in seating area
 Built in seat in console area with sunbathing mats
 Glass holders
 Forward stainless steel Handrails
 Windlass operated from console

3. MAIN HELM POST

Double helm seat with reclining armrests
 Fibreglass console
 Compass
 Hydraulic steering
 Audio FUSION Equipment with 2 exterior loudspeakers
 Hard Top lighting and LED lighting
 GRP Hard Top structure stainless steel
 Glass holders
 Stainless steel handhold
 Console coasters

Side door with access to cabin and wash room.
 Glass front and side windscreen
 GRP unit for storing, under seats
 Steering wheel

4. FORWARD INSIDE CABIN

Ceiling LED lighting
 V shaped bunk bed with upholstered mattress
 Bunk bed storing inside
 Low unit with inside storing space
 Independent washing unit with door
 Electric WC
 Manually operated porthole in WC
 GRP work surface with basin
 Basin unit with storing unit
 Manually operated cabin porthole

5. GRP GALLEY UNIT (BEHIND MAIN HELM POST)

Stainless steel sink, or GRP, built-in, storing space (option refrigerator, grill and draw for bait hooks)

6. COCKPIT:

Aft seat with cushions and backrest
 Portside and Starboard side seats
 Espacio para estiba en suelo bañera

7. COCKPIT LAZERETTE.

Service batteries and start-up
 Fresh water tank 170 L
 Fuel tank 1000 L

8. VESSEL SYSTEMS

Drainage system:
 4 submergible draining pumps 2400 L/

hour with alarm, automatically operated and spares
 1 manual draining pump.
 Scuppers en cockpit area where water accumulates

Fuel System:

1 Fuel Tank de combustible 1000 L

Fresh water System:

1 Fresh water tank 170 L

Sewage water and discharge system:

60 L tank with anti-odour filter
 Shredder discharge

Fire fighting system

2 portable dry powder fire extinguishers
 2 kg

9. NAVIGATION EQUIPMENT AND COMMUNICATION

Magnetic compass at helm position
 Electric horn

10. ELECTRICITY

2 AGM star-up batteries 130 AH
 1 AGM service battery 130 Ah
 Main switch board 12 V
 Interior and Exterior LED lighting
 Navigation lighting
 Complimentary exterior lights
 Pier electric outlet 220 V

11. DOCUMENTATION

CE Certificate issued by Notified body
 Manufacture's Declaration of Conformity
 Document case/holder

Owner's Manual
 Instruction manuals for all the different equipment installed onboard

OPTIONAL EQUIPMENT:

Wash down Pump
 Coloured Gel Coat Hull
 Sun protecting cover on aft
 Cockpit sun protecting cover
 Side seats on aft and mat
 Gel coat colour band on hull
 Refrigerator in GRP galley unit
 Grill in GRP galley unit
 Teak wood for deck floor
 Teak imitation on deck
 Basic electronics pack
 Antifouling
 Side door to access bathroom
 Earth plate for electronics
 Rod holder (2 or 4 or 6 units)
 Pre-Rigging

Rodman Polyships, SAU, reserves the right to change technical specifications without warning, in accordance with the policies of continuous improvement and development of its boats.
 This document does not imply any form of association between Rodman Polyships, SAU, and its distributors. Rodman distributors do not have the authority to represent or stipulate any contractual relationship in the name of Rodman Polyships, SAU, nor to implicate Rodman in contractual obligations with third parties. Printed, March 2024.

1. COQUE ET PONT

6 taquets en acier inoxydable
 Liston de protection en PVC
 Balcon en acier inoxydable poli
 Plat-bord
 Douchette de pont
 Echelle de bain dans la plateforme
 Plateforme de bain en polyester avec finition antidérapante
 Porte d'accès par l'arrière
 Eclairage de courtoise
 Pièce rembourrée à l'intérieur du bord
 Trappes à encastrer dans le cockpit pour rangement

2. ZONE AVANT

Sièges latéraux avant en PRFV avec coussins et dossiers
 Espace de rangement à l'intérieur des sièges
 Porte-verres dans la zone de sièges
 Siège intégré à l'avant de la cabine avec matelas solarium
 Balcon en acier inoxydable poli
 Guindeau avec commande depuis la console

3. POSTE DE PILOTAGE

Double siège pilote, avec accoudoirs rabattables
 Tableau de bord en PRFV
 Compas de route
 Direction hydraulique
 Equipement Audio Fusion avec 2 enceintes extérieures
 Eclairage LED dans le hard top
 Structure hard top en fibre de verre et en acier inoxydable

Mains courantes en inox
 Porte-verres sur le tableau de bord
 Porte latérale d'accès cabine et toilette
 Pare-brise avant et latéral en verre
 Module en PRFV avec lavabo et rangement
 Rangement sous les sièges
 Volant

4. CABINE INTÉRIEURE AVANT

Eclairage LED au plafond
 Lit en V avec matelas tapissé
 Rangement intérieur sous le lit
 Armoire avec espace de rangement
 Module WC indépendant avec porte WC électrique
 Hublot ouvrable dans les WC
 Plan de travail synthétique avec lavabo
 Rangement dans le module lavabo
 Hublots ouvrables dans la cabine

5. MEUBLE EN PRFV (DERRIÈRE LE POSTE DE PILOTAGE)

Evier en fibre de verre intégré dans le meuble
 Espace de rangement (option de placer le réfrigérateur, le gril et le coffre d'appâts)

6. COCKPIT

Siège arrière avec coussins et dossier
 Sièges latéraux à l'arrière avec matelas
 Espace de rangement sur le plancher du cockpit

7. LOCAL DES RÉSERVOIRS

Batteries de service et de démarrage
 Réservoir d'eau douce

Réservoir de carburant
8. SYSTÈMES DE L'EMBARCATION
 Système de drainage:
 4 pompes de cale submersibles 2400 L/heure avec alarme et commande automatique
 1 pompe de cale manuelle
 Système de carburant:
 1 réservoir de 1000 L
 Système d'eau douce:
 1 réservoir de 170 L
 Système d'eaux noires:
 1 réservoir de 60 L avec filtre anti-odeur
 Pompe broyeuse d'eaux noires
 Système contre incendies:
 2 extincteurs portatifs à poudre de 2 kg

9. EQUIPEMENT DE NAVIGATION ET DE COMMUNICATION

Compas magnétique dans le poste de commande
 Klaxon électrique

10. ELECTRICITÉ

2 batteries AGM de démarrage de 130 Ah
 1 batterie AGM de services de 130 Ah
 Tableau principal de 12 V
 Eclairage LED intérieurs et extérieurs
 Feux de navigation
 Eclairage de courtoise
 Prise de quai 220 V

11. DOCUMENTATION

Certificat CE délivré par l'organisme notifié
 Déclaration de conformité du fabricant
 Mallette de documentation
 Manuel du propriétaire du bateau

Manuels des différents équipements installés à bord

EQUIPEMENT OPTIONNEL PRINCIPAL :

Pompe pour lavage du pont
 Coque en gelcoat de couleur
 Taud de soleil à l'avant
 Taud de soleil cockpit
 Frange dan la coque en gelcoat de couleur
 Frigo dans le meuble cockpit
 Grill dans le meuble cockpit
 Bois de teck sur le pont
 Teck stratifié sur le pont
 Pack électronique de base
 Antifouling
 Porte d'accès latérale avec échelle de bain
 Plaque anti galvanique pour équipement électronique
 Porte cannes à pêche (2, 4 ou 6 unités)
 Pre-Rigging pour chaque marque de moteur (à définir)

Rodman Polyships, S.A.U, se réserve le droit de changer la spécification technique sans préavis, conformément à la politique d'amélioration et développement continu de ses navires.
 Ce document ne représente aucune forme d'association entre Rodman Polyships, S.A.U et ses distributeurs. Les distributeurs Rodman n'ont aucune autorité pour représenter ou stipuler aucun rapport contractuel au nom de Rodman Polyships, S.A.U, ni pour impliquer Rodman dans des obligations contractuelles avec un tiers.
 Imprimé en Mars 2024.



EL LEGADO DE UN PIONERO

Fundado en 1974, el Grupo Rodman es la compañía más antigua de España en su sector. Su experiencia y trayectoria con más de 15.000 embarcaciones le sitúan hoy como líder indiscutible en el sector náutico español.

El Grupo Rodman presenta la oferta de producto más diversificada y versátil del sector, convirtiéndose en el activo intangible donde reside su verdadero saber hacer. Altos estándares de calidad, máxima seguridad y la mejor navegabilidad, esos son los atributos de la marca Rodman.

Las 3 divisiones de la compañía, buques de acero, náutica profesional y náutica de recreo encarnan la pluralidad de la oferta del Grupo Rodman.

Así, en sus diferentes astilleros se producen desde patrulleras en PRFV de hasta 45 m a buques de acero de hasta 170 m de eslora, pasando por buques de pesca en PRFV de más de 36 m de eslora, barcos de regata como el Rioja de España (Copa América) o embarcaciones de recreo de cualquiera de sus cuatro gamas diferenciadas: Rodman Spirit, Rodman Evolution, Rodman Ventura o Rodman Muse.

THE LEGACY OF A PIONEER

Founded in 1974, the Rodman Group is Spain's oldest company in its sector. Its experience and track record in the construction of over 15,000 vessels mark it as an indisputable leader in the Spanish boat-building sector.

The Rodman Group's highly diversified and versatile product range encompasses the know-how that is its major intangible asset. The highest standards of quality, maximum safety and optimal sailing performance are the marks of the Rodman brand.

The three divisions into which Rodman is divided; steel boats, professional sailing boats and pleasure craft, encapsulate the versatility of the company's product range. Its different boatyards build GRP patrol boats with hulls of up to 45 metres, steel boats with hulls of up to 170 metres, GRP fishing boats with hulls of over 36 metres, regatta boats (such as the America's Cup Rioja de España), and pleasure craft for four different ranges: Rodman Spirit, Rodman Evolution, Rodman Ventura, and Rodman Muse.

Rodman
EVOLUTION

L'HERITAGE D'UN PIONNIER

Fondé en 1974, le Groupe Rodman c'est la compagnie la plus ancienne d'Espagne dans son secteur.

Son expérience et sa trajectoire avec plus de 15.000 bateaux, le situent comme leader incontestable dans le secteur nautique espagnol. Le Groupe Rodman présent l'offre de produit la plus diversifié et versatile du secteur, en devenant l'actif incorporelle là où se trouve son vraie savoir-faire.

Des hauts standards de qualité, sureté maximale, la meilleure des navigabilités, ces sont les caractéristiques du Group Rodman. Les trois divisions de la compagnie, navires en acier, nautique professionnelle et nautique de plaisance font partie de la pluralité de l'offre du Groupe Rodman. C'est ainsi que dans ses différentes installations on produit même des patrouilleurs en Polyester allant jusque 45 m, des navires en acier allant jusque 170 m de longueur comme des bateaux de pêche en polyester de plus de 36 m de longueur, des bateaux de course, tel que le Rioja d'Espagne (Copa América) ou des bateaux de plaisance de ses quatre gammes, Rodman Spirit, Rodman Evolution, Rodman Ventura et Rodman Muse.



Rodman
EVOLUTION



SÓLIDA CAPACIDAD INDUSTRIAL

Con 3 astilleros ubicados en ambos lados de la Ría de Vigo, en Galicia, Noroeste de España, el Grupo Rodman tiene la mayor superficie industrial del sector en nuestro país. Cuenta con un total de 162.000 m², de los cuales, 43.000 m² son superficie cubierta.

El total de superficie está dividido entre Rodman Polyships y Neuvisa, en Moaña y Metalships & Docks en Vigo.

CONSOLIDATED INDUSTRIAL CAPACITY

With three Shipyards located at both sides of the Vigo Bay, in Galicia, northwest Spain, the Rodman Group has the largest industrial surface area in the sector in our country. It has a total of 162.000 m² of which 43.000 m² are covered areas.

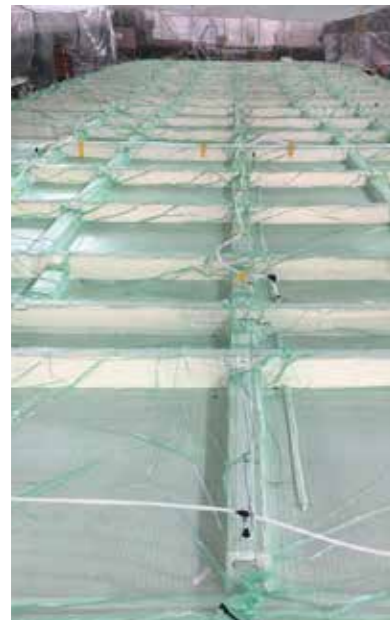
The total surface area is shared between Rodman Polyships and Neuvisa in Moaña and Metalships & Docks in Vigo.



UNE SOLIDE CAPACITÉ INDUSTRIELLE

Avec trois chantiers navals situés de part et d'autre de la baie de Vigo, en Galice, au nord-ouest de l'Espagne, le groupe Rodman dispose de la plus grande surface industrielle du secteur dans notre pays. Il a une superficie totale de 162 000 m², dont 43.000 m² sont surface couverte.

La surface totale est distribuée entre Rodman Polyships et Neuvisa, à Moaña et Metalships & Docks à Vigo.



COMPROMISO INNATO DE CALIDAD

El exitoso recorrido del Grupo Rodman se basa en gran medida en su capital humano, altamente cualificado y especializado. Esto, sumado a la incorporación de tecnología de última generación, garantizan los mejores procesos de producción.

Su espíritu de constante mejora ha hecho que el Grupo haya desarrollado su propio estándar de calidad interno: Rodman Quality System, RQS. Este sistema se centra en el exhaustivo control de materiales y procesos de producción, haciendo incluso que cada unidad sea rigurosamente probada en el mar. Todo ello garantiza la más alta calidad en la entrega y garantías de condiciones inigualables en el mercado.

Todos los productos Rodman están avalados por los principales certificados de calidad internacionales: ISO 9001, ISO 14001 y Pecal 2110/AQAP.

A COMMITMENT TO QUALITY

The proven success of the Rodman Group is based largely on its human capital, highly qualified and specialist staff. This fact, added to the ongoing incorporation of state-of-the-art technology, guarantees better production processes.

Its spirit of ongoing improvement has led the Rodman Group to develop its own internal quality system: the Rodman Quality System (RQS). This system focuses on exhaustive control of production materials and processes and rigorous open-sea tests for each unit. This ensures the highest quality in the delivery of the vessel and guarantees unrivalled conditions in the market.

All the Rodman products are backed by the most relevant international quality certificates: ISO 9001, ISO 14001 and Pecal 2110/AQAP.

ENGAGEMENT DE QUALITÉ

Le succès du Groupe Rodman est fondé dans son capital humain, d'une haute qualification et spécialisé. Ça en addition à l'incorporation de la plus moderne technologie garantit les meilleurs procès de production.

Son esprit d'amélioration continue a fait que le Groupe Rodman ait crée son propre standard de qualité interne: Rodman Quality System, RQS. Ce système est focalisé dans un control exhaustif de matériaux et procès de production, en faisant que chaque unité soit testée exhaustivement dans la mer. Tout ça vient garantir la plus haute des qualités dans la livraison et des garanties de conditionnes incontestables dans le marché.

Tous les produits Rodman sont approuvés par les principaux certificats de qualités internationaux : ISO 9001, ISO 14001 et Pecal 2110/AQAP.

UN PROMETEDOR FUTURO

Gracias a su sólida base financiera y a su exitosa trayectoria el Grupo Rodman tiene un ambicioso proyecto de desarrollo y expansión nacional e internacional. Actualmente presente en más de 50 países la vocación de Rodman pasa por convertirse en un líder global de su sector.

A PROMISING FUTURE

Thanks to its solid financial base and successful track record, the Rodman Group has developed an ambitious project for further growth and expansion, both at national and international levels. With a presence in over 50 countries, Rodman aims to become a world leader in its sector.

UN FUTUR RADIEUX

Grace à sa solide base financière et sa trajectoire de réussite le Groupe Rodman a un très ambitieux projet de développement et expansion national et internationale. Actuellement on est présent dans plus de 50 pays et on a pour but devenir le leader globale de notre secteur.

- | | | |
|------------------------|----------------------|------------------|
| Alemania | Irlanda | Túnez |
| Angola | Italia | Turquía |
| Arabia Saudí | Japón | Uruguay |
| Bahréin | Kuwait | Venezuela |
| Bélgica | Luxemburgo | Vietnam |
| Bolivia | Marruecos | Yemen |
| Camerún | Mauritania | Zimbawe |
| Chile | Mozambique | |
| China | Nicaragua | |
| Chipre | Noruega | |
| Costa de Marfil | Nueva Zelanda | |
| Corea del Sur | Omán | |
| Croacia | Panamá | |
| Dinamarca | Polonia | |
| El Salvador | Portugal | |
| EAU | Qatar | |
| Finlandia | Reino Unido | |
| Eritrea | Rumanía | |
| Eslovenia | Rusia | |
| España | Santo Tomé y | |
| Estados Unidos | Príncipe | |
| Filipinas | Senegal | |
| Francia | Singapur | |
| Gabón | Sudáfrica | |
| Grecia | Suecia | |
| Groenlandia | Suiza | |
| Guinea-Bissau | Surinam | |
| Holanda | Tailandia | |
| India | Taiwan | |



Rodman EVOLUTION **1290** FLY

Rodman EVOLUTION **1290** HT

Rodman FISHER PRO **1290**

Rodman EVOLUTION **1090** FLY

Rodman EVOLUTION **1090** HT

Rodman OFFSHORE **33**

Todas las características técnicas y prestaciones indicadas en este catálogo se incluyen de manera indicativa. No pueden garantizarse los mismos valores de prestaciones, al depender de las circunstancias de la prueba y estado de la embarcación. Rodman Polyships, SAU, se reserva el derecho de cambiar la especificación técnica sin previo aviso, de acuerdo con la política de mejora y desarrollo continuo de sus embarcaciones. Las embarcaciones mostradas en este catálogo incluyen equipamiento opcional, que implica un sobrecoste, y accesorios no incluidos en lista de equipamiento posible, colocados de manera ilustrativa. Consultar con el distribuidor Rodman todas las características de la embarcación. Este catálogo no representa ninguna forma de asociación entre Rodman Polyships, SAU, y sus distribuidores. Los distribuidores Rodman no tienen autoridad de representar o estipular ninguna relación contractual en nombre de Rodman Polyships, SAU, ni implicar a Rodman en obligaciones contractuales con terceros.

Fecha de impresión, Marzo 2024.

All the technical characteristics and specifications indicated in this catalogue are included as an indication. Identical specifications are not guaranteed, as these depend on the results of trials and the conditions of the boat. Rodman Polyships, SAU, reserves the right to change technical specifications without warning, in accordance with the policies of continuous improvement and development of its boats. The boats illustrated in this catalogue include optional features, which represent additional costs, and accessories that are not included in the list of possible features, which have been added as an illustration. Consult your Rodman distributor for the full characteristics of the boat. This catalogue does not imply any form of association between Rodman Polyships, SAU, and its distributors. Rodman distributors do not have the authority to represent or stipulate any contractual relationship in the name of Rodman Polyships, SAU, nor to implicate Rodman in contractual obligations with third parties.

Printed March 2024.

Toutes les caractéristiques techniques et performances indiquées dans ce catalogue sont publiées à titre indicatif.

On ne peut pas garantir les mêmes valeurs de performance, car cela dépend des circonstances de l'essai de la mer et de l'état du bateau. Rodman Polyships, SAU, se réserve le droit de changer la spécification technique sans préavis, conformément à la politique d'amélioration et développement continu de ses navires. Certaines photos des bateaux peuvent présenter des équipements optionnels ce qui entraîne un surcoût ainsi que quelques accessoires qui ne sont pas disponibles dans la liste des équipements possibles et qui sont utilisés exclusivement comme une décoration. Consultez votre revendeur Rodman toutes les caractéristiques du bateau.

Ce document ne représente aucune forme d'association entre Rodman Polyships, SAU et ses distributeurs. Les distributeurs Rodman n'ont aucune autorité pour représenter ou stipuler aucun rapport contractuel au nom de Rodman Polyships, SAU, ni pour impliquer Rodman dans des obligations contractuelles avec un tiers.

Imprimé en Mars 2024.



INSIDE
RQS RODMAN
QUALITY
SYSTEM

@rodmanboats



info@rodman.es | www.rodman.es